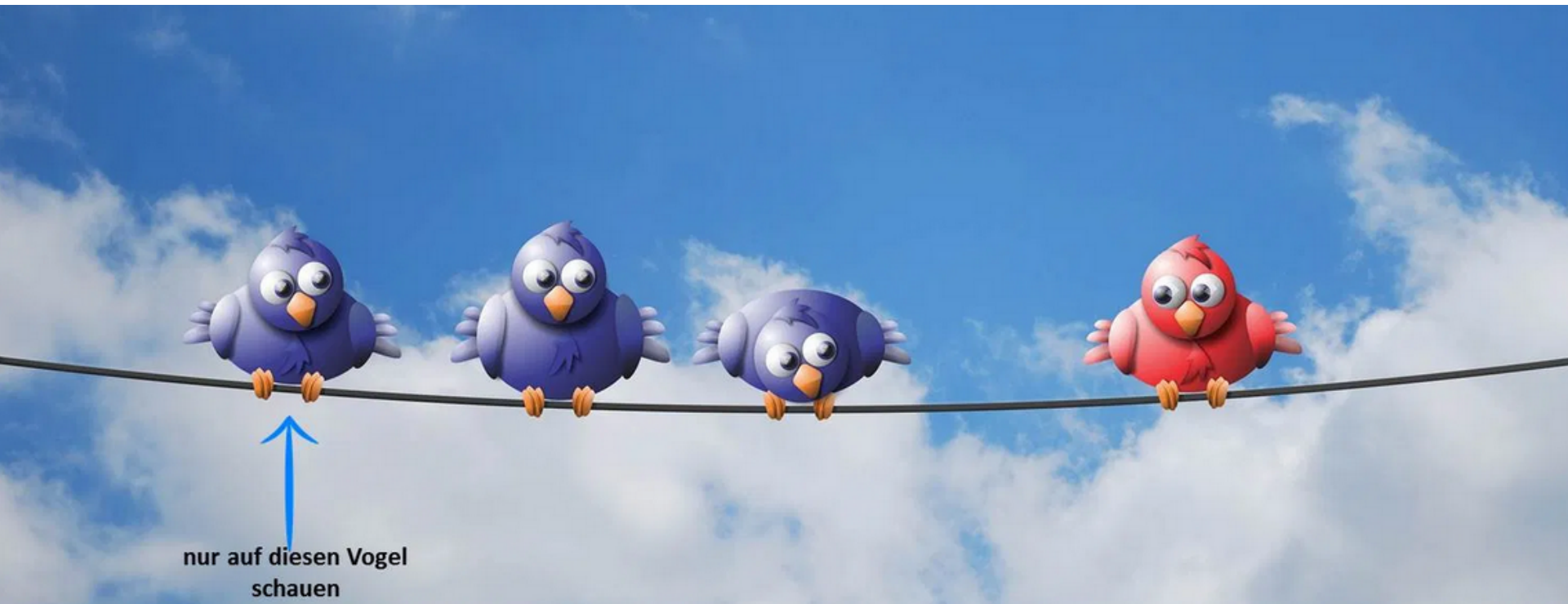




Blinde Flecken entdecken mit dem Förderprogramm



(R)Evolutionäre Unternehmensentwicklung



TEAL

Partizipative
(R)Evolution

Miteinander, Selbstorganisation, Teilhabe, Menschlichkeit, Empathie, Verbindende Kommunikation, Intuition, Fühlen & Wissen, Bestimmung & Zweck, Interesse & Neugier, Werte, Kollektive Intelligenz, Augenhöhe, Flexibilität, flexible Hierarchien..

BLUE

Ordnung &
Autorität

Struktur, Hierarchie, Kontrolle, Regeln, Verfahren, Autorität, Vernunft, Effektivität, Leistungsorientierung, Top-Down & Bottom-Up..

RED

Sicherheit &
Macht

Abhängigkeit, Fürsorge, Gewohnheiten, Rituale, Kampf, Gewinner, Verlierer, Starksein, Anweisungen, Prinzipien..



boq.de | info@boq.de

0431 - 56 90 75

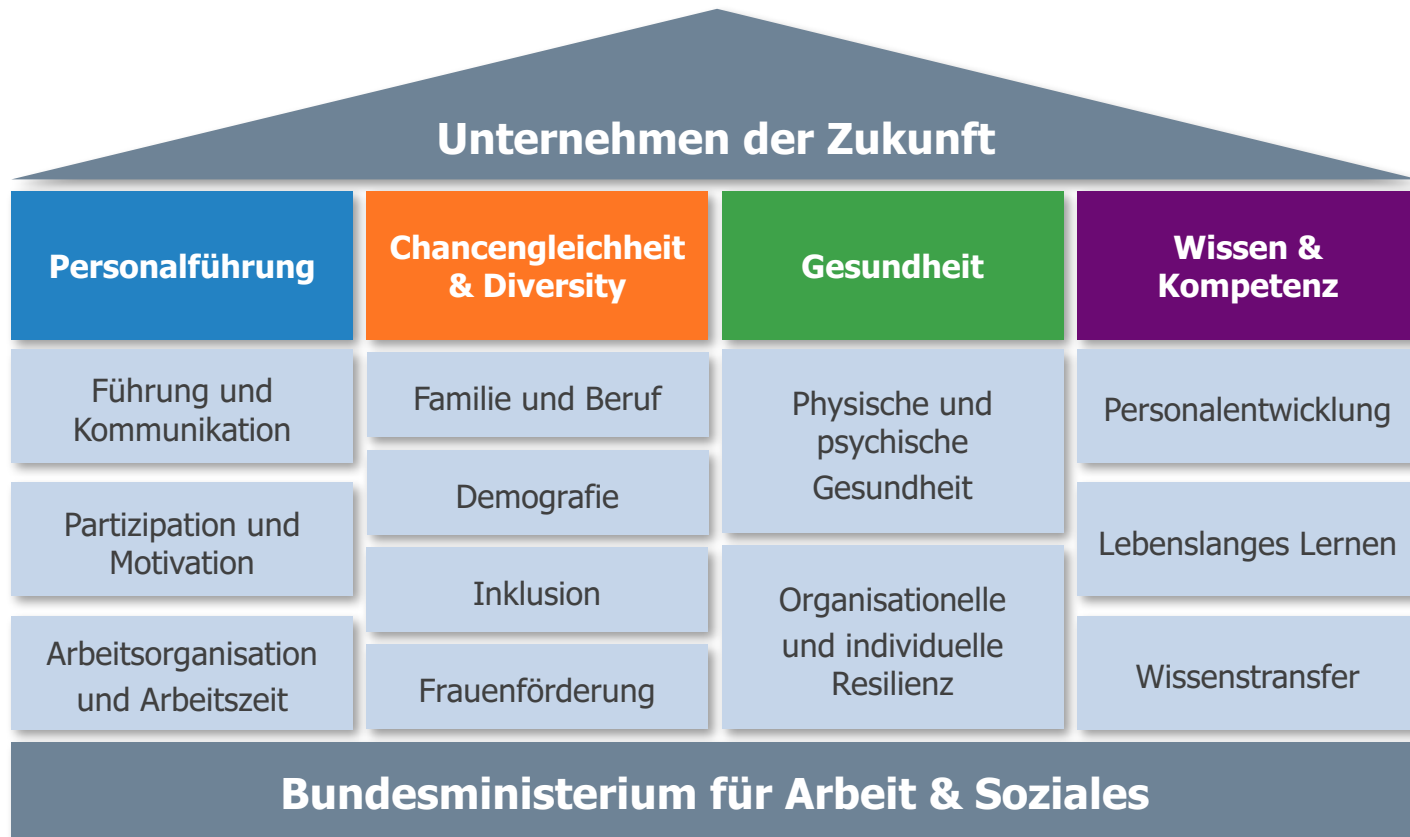


Gemeinsame Basis & Haltung:

**Holacracy, Soziokratie 3.0, integral-evolutionäre Organisation,
Sinn-orientiert**



Vier personalpolitische Handlungsfelder





Wer wird gefördert?

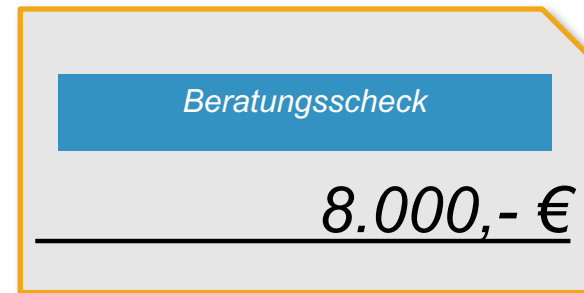
- ✓ Unternehmen und Vereine/Verbände mit wirtschaftlicher Tätigkeit
- ✓ Mind. 2 Jahre am Markt
- ✓ < 250 Beschäftigte
- ✓ < 50 Millionen Euro Umsatz
- ✓ < 25% öffentliche Beteiligung
- ✓ mind. eine/n sozialversicherungspflichtige/n Beschäftigte/n in Vollzeit





Was wird gefördert?

- Bis zu 10 Beratertage á 1.000,- € bei einem akkreditierten Prozessberater
- Förderung nach Unternehmensgröße*:
 - < 10 MA = 80% Zuschuss zum Beraterhonorar
 - ab 10 und unter 250 MA = 50% Zuschuss zum Beraterhonorar



*Jahresvollzeitäquivalent



Wie wird gefördert?

- Schritt 1: Erstberatung vor Ort in Ihrem Unternehmen mit Förderprüfung
- Schritt 2: bis zu 9 Monate Prozessberatungszeit
- Schritt 3: Antragsstellung an das Bundesverwaltungsamt zur anteiligen Erstattung der Beraterkosten





Der erste Schritt

uWM-Erstberatungsstelle

Ruth Jakobs

Wirtschaftsagentur Neumünster GmbH

– Beratungsnetz Fachkräftesicherung –

T 04321 6900 118

M 0170 220 19 26

ruth.jakobs@wa-nms.de

*Weitere Informationen unter:
www.undernehmens-wert-mensch.de*



Vielen Dank!

Illustrationen

S. 1: <https://novavision.de/blinder-fleck/> Pixabay

S. 2-6: Bundesministerium für Arbeit und Soziales

Das Programm *unternehmensWert:Mensch* wird durch das Bundesministerium für Arbeit und Soziales und den Europäischen Sozialfonds gefördert.



Bundesministerium
für Arbeit und Soziales



Europäische
Union

Zusammen. 
Zukunft.
Gestalten.